



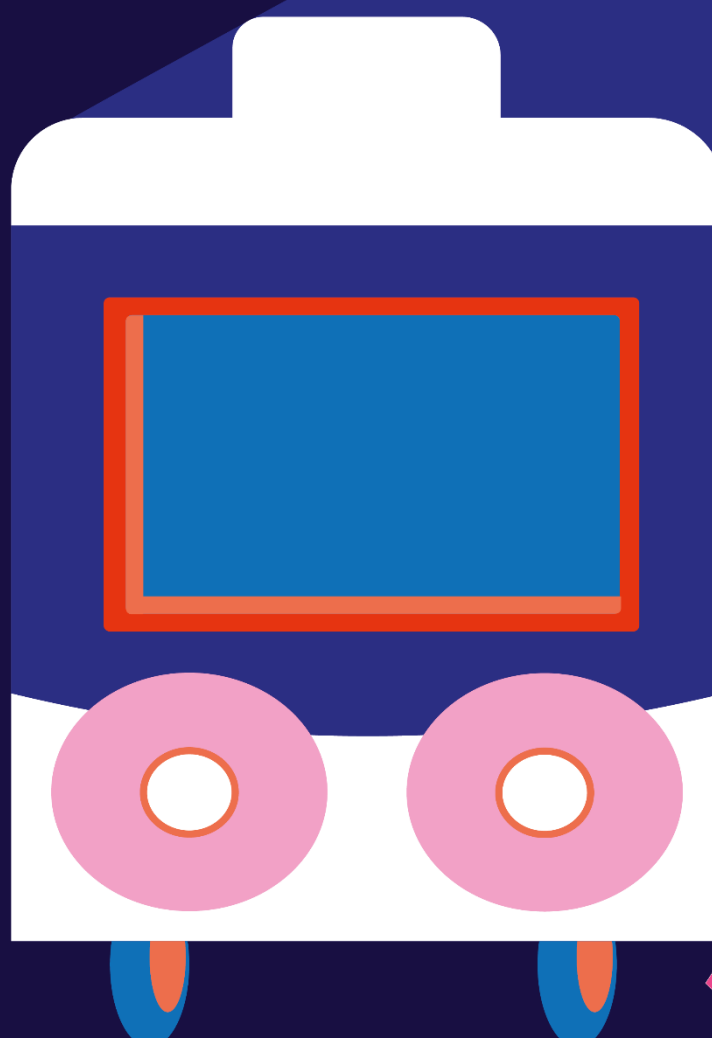
NE LAISSEZ PAS LE CANCER PRENDRE DE L'AVANCE, FAITES-VOUS DÉPISTER À TEMPS

Le dépistage du cancer du sein est recommandé tous les deux ans pour les femmes de 50 à 74 ans, période où les risques sont les plus élevés. Avant 50 ans, il est conseillé en cas d'antécédents familiaux ou prédispositions génétiques. Consultez votre médecin pour la prescription d'une mammographie, et pratiquez l'auto-dépistage pour surveiller toute anomalie. **Plus d'infos sur Ameli.fr ou e-cancer.fr**



LE CANCER N'ATTEND PAS, FAITES-VOUS DÉPISTER SANS TARDER

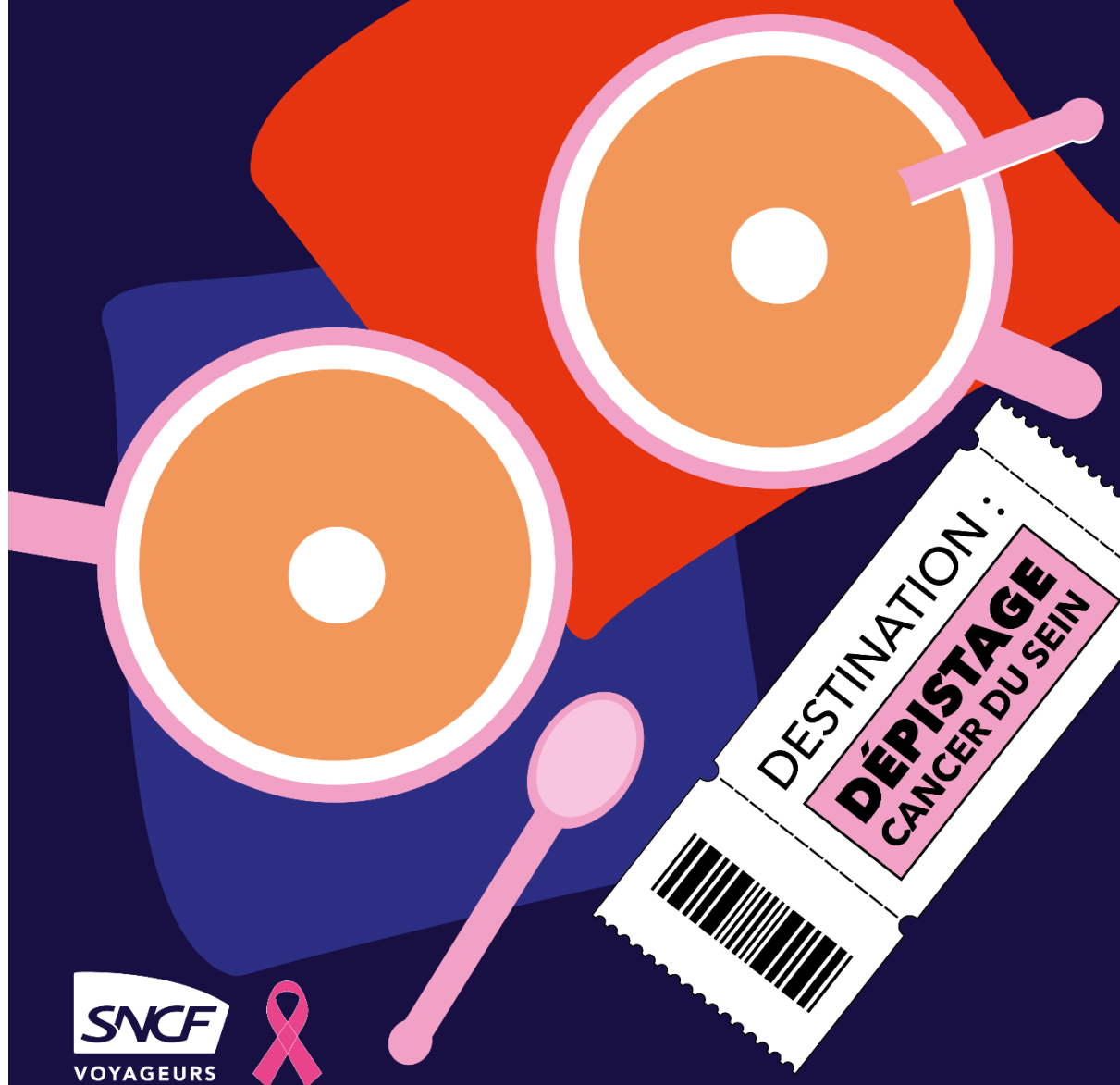
Le dépistage du cancer du sein est recommandé tous les deux ans pour les femmes de 50 à 74 ans, période où les risques sont les plus élevés. Avant 50 ans, il est conseillé en cas d'antécédents familiaux ou prédispositions génétiques. Consultez votre médecin pour la prescription d'une mammographie, et pratiquez l'auto-dépistage pour surveiller toute anomalie. **Plus d'infos sur Ameli.fr ou e-cancer.fr**



SNCF
VOYAGEURS

LE CANCER N'ATTEND PAS, FAITES-VOUS DÉPISTER SANS TARDER

Le dépistage du cancer du sein est recommandé tous les deux ans pour les femmes de 50 à 74 ans, période où les risques sont les plus élevés. Avant 50 ans, il est conseillé en cas d'antécédents familiaux ou prédispositions génétiques. Consultez votre médecin pour la prescription d'une mammographie, et pratiquez l'auto-dépistage pour surveiller toute anomalie. Plus d'infos sur Ameli.fr ou e-cancer.fr



SNCF
VOYAGEURS



À TOUTE VAPEUR VERS LE DÉPISTAGE

Le dépistage du cancer du sein est recommandé tous les deux ans pour les femmes de 50 à 74 ans, période où les risques sont les plus élevés. Avant 50 ans, il est conseillé en cas d'antécédents familiaux ou prédispositions génétiques. Consultez votre médecin pour la prescription d'une mammographie, et pratiquez l'auto-dépistage pour surveiller toute anomalie. **Plus d'infos sur [Ameli.fr](https://www.ameli.fr) ou [e-cancer.fr](https://www.e-cancer.fr)**

